**DESCRIPTION PRODUIT & CARACTERISTIQUES TECHNIQUES****Renfort des angles de plaques de plâtre.**

Nom commercial	Nom du produit	Bande armée 30 ml
Dimensions du produit	Hauteur (en mm)	50
	Largeur (en mm)	190
	Longueur (en mm)	190
	Poids (en kg)	1,86
Matière		Papier & acier
Caractéristiques	Epaisseur acier : 0.28 mm +/- 0.02 mm	Acier
	Qualité : DC01 + C690 + ZE 20/20-A-S selon EN 10152 largeur 11 mm	
Composition	Papier 100% résineux à fibres longues Origine : USA Densité 138.5 gr/m ²	Papier
Consommation	Consommation moyenne (par m ²)	1,4
	Consommation moyenne (par ml)	1
Info pour l'implantation : tous produits	Emballage unitaire : type	Boîte
	Emballage unitaire : hauteur (en cm)	5,5
	Emballage unitaire : largeur (en cm)	21
	Emballage unitaire : poids (en kg)	1,95
	Emballage unitaire : profondeur (en cm)	21
	Nombre de produits / colis (en pièces)	10

AVANTAGES

- Pose classique et rapide
- Invisible après finition
- Forte résistance

REFERENCES AUX DOCUMENTS TECHNIQUES

- Nomenclature douanière : 72122000
 - Réglementation : NF EN 14353
- Conforme au DTU 25.41

REFERENCES & CONDITIONNEMENTS

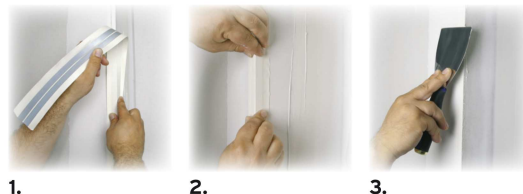
- Référence produit : A00246
- Code barre : 3585501002465
- Conditionnement : 45 cartons de 10 rouleaux
45 cartons par palette.

DOMAINE D'APPLICATION

Renforcement des angles des plaques de plâtre

MISE EN ŒUVRE

1. Appliquer la bande armée sur l'angle préalablement recouvert de colle enduit
2. Plier et fixer la bande afin de former l'angle
3. Recouvrir la bande de colle enduit



1.

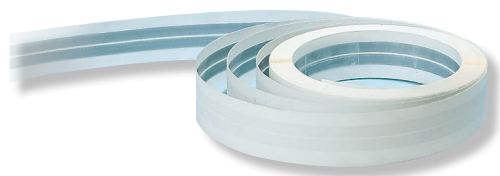
2.

3.

CONNAISSEZ-VOUS LES PRODUITS ASSOCIES SEMIN ?

- CE 78 : À appliquer comme enduit.

BANDE ARMÉE 30 ML



] DESCRIPTIF PRODUIT & CARACTERISTIQUES TECHNIQUES

Renfort des angles de plaques de plâtre.

Nom commercial	Nom du produit	Bande armée 12.5 ml
Dimensions du produit	Hauteur (en mm)	50
	Largeur (en mm)	170
	Longueur (en mm)	170
	Poids (en kg)	0,15
Matière		Papier & acier
Caractéristiques	Epaisseur acier : 0.28 mm +/- 0.02 mm	Acier
	Qualité : DC01 + C690 + ZE 20/20-A-S selon EN 10152 largeur 11 mm	
Composition	Papier 100% résineux à fibres longues Origine : USA Densité 138.5 gr/m ²	Papier
Consommation	Consommation moyenne (par m ²)	1,4
	Consommation moyenne (par ml)	1
Info pour l'implantation : tous produits	Emballage unitaire : type	Boîte
	Emballage unitaire : hauteur (en cm)	5,5
	Emballage unitaire : largeur (en cm)	17,5
	Emballage unitaire : poids (en kg)	1,5
	Emballage unitaire : profondeur (en cm)	17,7
	Nombre de produits / colis (en pièces)	10

] AVANTAGES

- Pose classique et rapide
- Invisible après finition
- Forte résistance

] REFERENCES AUX DOCUMENTS TECHNIQUES

- Nomenclature douanière : 72122000
- Réglementation : NF EN 14353
- Conforme au DTU 25.41

] REFERENCES & CONDITIONNEMENTS

- Référence produit : A03074
- Code barre : 3585501030741
- Conditionnement : 20 rouleaux par carton
40 cartons par palette.

] DOMAINE D'APPLICATION

Renforcement des angles des plaques de plâtre

] MISE EN ŒUVRE

1. Appliquer la bande armée sur l'angle préalablement recouvert de colle enduit
2. Plier et fixer la bande afin de former l'angle
3. Recouvrir la bande de colle enduit



1.

2.

3.

CONNAISSEZ-VOUS LES PRODUITS ASSOCIES SEMIN ?

- CE 78 : À appliquer comme enduit.

BANDE ARMÉE 12.5 ML