






bardages

rénovation à votre style et goût

 **FORTEX**®

-  Protection des façades
-  Extension de votre maison
-  Travaux d'isolation ITE

 **freefoam**
Profilés pour le Bâtiment

FORTEX®

les + produits...



Pas d'entretien



Imputrescible



Garantie de 10 ans



Raccord sans jonctions



100% résistant à l'eau



Pose possible par 1 personne



Recyclé et recyclable

Les bardages cellulaires sont devenus une solution très attractive pour la finition des maisons résidentielles. Imputrescibles les bardages cellulaires ne demandent pas de peinture ni d'entretien. La structure FORTEX imitation bois et les teintes variées sont résistantes aux UV et aux intempéries. Facile et surtout rapide en installation sur toutes façades neuves et rénovations. **Succès garanti.**

Investir au mieux et investir vert

Si aujourd'hui vos factures d'énergie sont déjà très élevées, le futur ne présage rien de bon: elles augmenteront encore considérablement. Bien que vous n'ayez aucune prise sur cette hausse, vous n'êtes pas démuni pour autant! Saviez-vous que la dégradation des façades de votre maison - fissures, infiltrations et accumulation d'humidité - vous coûte très cher? En effet, une façade humide perd quasi intégralement son pouvoir d'isolation.

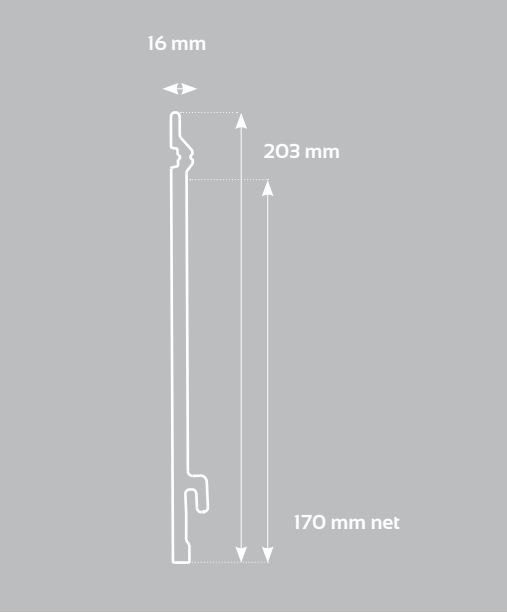
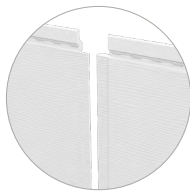
La solution? Isoler vos façades et y appliquer un bardage extérieur. Non seulement vous maîtrisez mieux votre budget mais la réduction des émissions de CO₂ bénéficie directement à l'environnement. Ce type d'investissement, isolation couplée avec nos bardages PVC, s'amortit très rapidement.

Conçus pour tous les types de façades, la pose des bardages Freefoam ne nécessite pas de longs et fastidieux travaux. Efficacité immédiate garantie!

Une esthétique durable

Pour beaucoup d'entre nous, une maison représente l'investissement le plus important de notre vie. Un entretien méticuleux et régulier lui conservera toute sa valeur. Quel que soit le type de travaux, rénovation ou agrandissement, le soin particulier apporté à l'esthétique des bardages Freefoam leur permet de s'adapter à tous les styles de construction.

Le choix des matériaux et des structures - clins à creux ou recouvrement, finition FORTEX et teintes coextrudées - assurent à vos façades une finition réellement durable.



Spécifications produit

Coloris

Type	Simple lame 17cm plat	
Matière	Epaisseur: 7MM	
Poids/ longueur:	Couleurs légères 2.24KG / 3.2 M	Couleurs foncées 2.14KG / 3.2 M
Poids/M²:	4.12kg/m²	3.93kg/m²
Densité:	510kg/m³	
Coefficient de dilatation:	5 x 10 ⁻⁵ / °C (DIN 53377)	
Conductivité thermique:	0,07 W/Mk +/- 0.01	
Aspect	Surface texturée bois	

*RAL Approx.

Blanc RAL 9003	Crème (PG) RAL 1013	Dune (SAND) RAL 1015	Argile (AB) Pantone 55010-Y10R
Gris Ciment (CG) RAL 7047	Brume (MG) RAL 7038	Gris (SG) RAL 7045	Anthracite (SLG) RAL 7015

Emballage	Longueur profil: 3,20m
	6 longueurs / botte
	1 botte = 3,264 m²

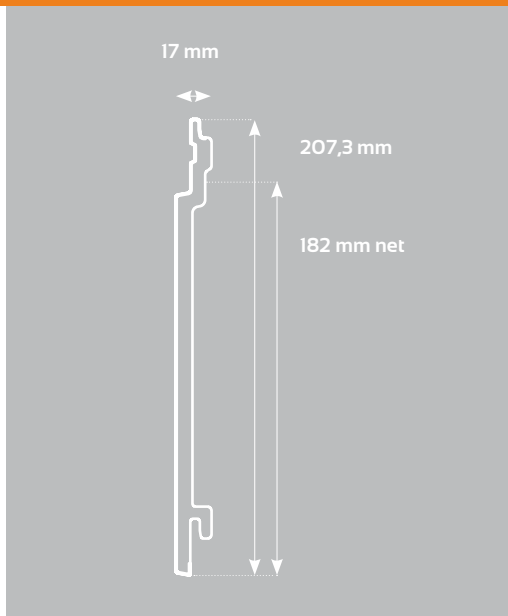
3,2 ML

**CONSEILS DE POSE
À PARTIR DE LA PAGE 14**



 **FORTEX**[®]
CLIC 170





Spécifications produit

Type	Simple lame de 18cm plat
Matière	Epaisseur: 8MM Poids/ longueur: 2,62kg/3.2m Poids/M ² : 4,50 kg/m ² Densité: 510kg/m ³ Coéfficient de dilatation: $5 \times 10^{-5} / ^\circ\text{C}$ (DIN53377) Conductivite thermique: 0.06 - 0.1 W/Mk
Aspect	Surface texturée bois
Emballage	Longueur profil: 3,2M 6 longueurs / botte 1 botte = 3,49 m ²

Coloris

*RAL Approx.



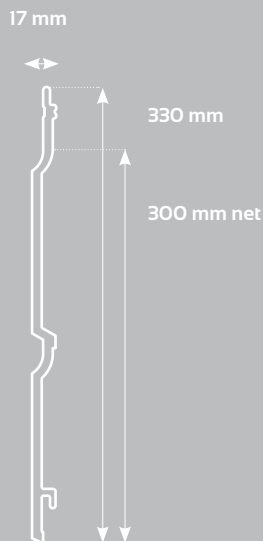
3,2 ML

CONSEILS DE POSE
À PARTIR DE LA PAGE 14



 **FORTEX**[®]
CLIC 180





Spécifications produit

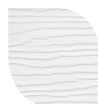
Type	Double lame 30cm avec cannelures
Matière	Epaisseur: 6MM
	Poids/ longueur: 6,50 KG / 5 M
	Poids/M ² : 4,33 kg/m ²
	Densité: 510kg/m ³
	Coéfficient de dilatation: 5 x 10 ⁻⁵ / °C (DIN 53377)
	Conductivite thermique: 0,07 W/Mk +/- 0.01

Aspect	Surface texturée bois
--------	-----------------------

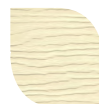
Emballage	Longueur profil: 5,00 m
	2 longueurs / botte
	1 botte = 3,00 m ²

Coloris

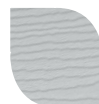
*RAL Approx.



Blanc
RAL 9003



Crème (PG)
RAL 1013



Gris Ciment (CG)
RAL 7047

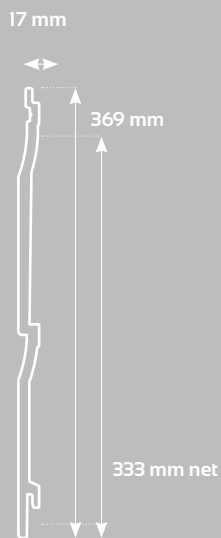
5 ML

CONSEILS DE POSE
À PARTIR DE LA PAGE 14



 **FORTEX**[®]
300





Spécifications produit

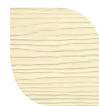
Type	Double lame 33cm avec cannelures
Matière	Epaisseur: 8MM
	Poids/ longueur: 7.76KG / 5 M
	Poids/M ² : 4,7 kg/m ²
	Densité: 510kg/m ³
	Coefficient de dilatation: 5 x 10 ⁻⁵ / °C (DIN 53377)
	Conductivite thermique: 0,088 W/Mk +/- 0.01
Aspect	Surface texturée bois
Emballage	Longueur profil: 5,00m
	2 longueurs / botte
	1 botte = 3,33 m ²

Coloris

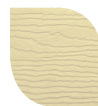
*RAL Approx.



Blanc
RAL 9003



Crème (PG)
RAL 1013



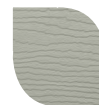
Dune (SAND)
RAL 1015



Cappuccino
(CAP)



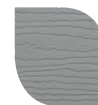
Argile (AB)
Pantone
S5010-Y10R



Brume (MG)
RAL 7038



Bleu Colonial
(CLB)
Pantone
S5010-B10G



Gris (SG)
RAL 7045



Anthracite (SLG)
RAL 7015

5 ML

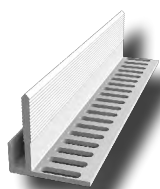
**CONSEILS DE POSE
À PARTIR DE LA PAGE 14**



 **FORTEX**[®]
PRO



A

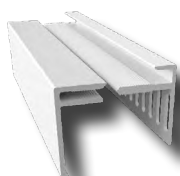


Profil départ ventilé blanc 3M
FC3123 = 25mm
 (pour les couleurs claires: blanc, crème, gris ciment, dune et brume)

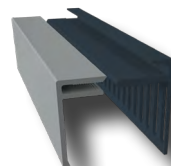


Profil départ ventilé gris 3M
FC3133 = 35mm
 (pour les couleurs foncées: cappuccino, gris, anthracite, argile, gris quartz et bleu colonial)

B

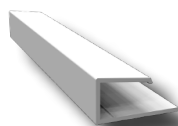


Set profil d'arrêt ventilé blanc + couvertine 3M
FC311 = 25mm
 (pour les couleurs claires: blanc, crème, gris ciment, dune et brume)



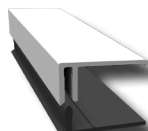
Set profil d'arrêt ventilé gris + couvertine 3M
FC314 = 35mm
 (pour les couleurs foncées: cappuccino, gris, anthracite, argile, gris quartz et bleu colonial)

C



Bordure "U" simple 3M
FC302

C



Bordure "U" clipsable 3M
FC301

D



Coin intérieur clipsable 3M
FC307

E

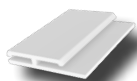


Coin extérieur clipsable 3M
FC304

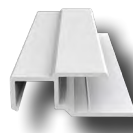
F



Profile latérale 3M
FC319

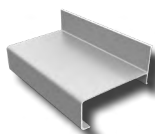


Raccord pour profil latéral 3M
FC318



Profil multifonction 3M
FC320

H



Larmier Alu 3M
FCA3063



Profil de jonction H clipsable 3M
FC315

G



Planche plate 3M - 405mm large
GPB4053



Jonction Fortex 300
FCD209



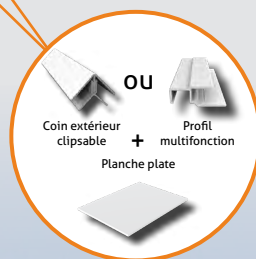
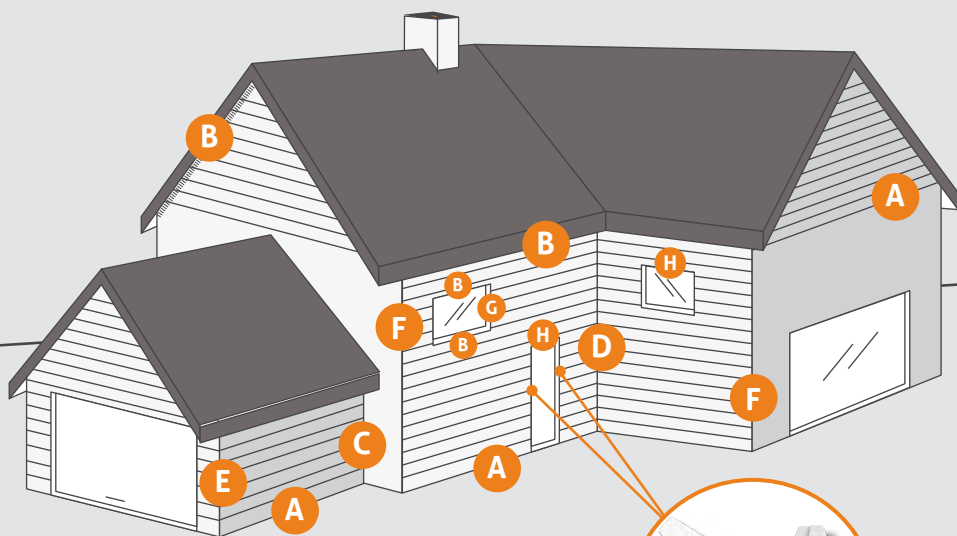
Jonction Fortex PRO 333
FCD210



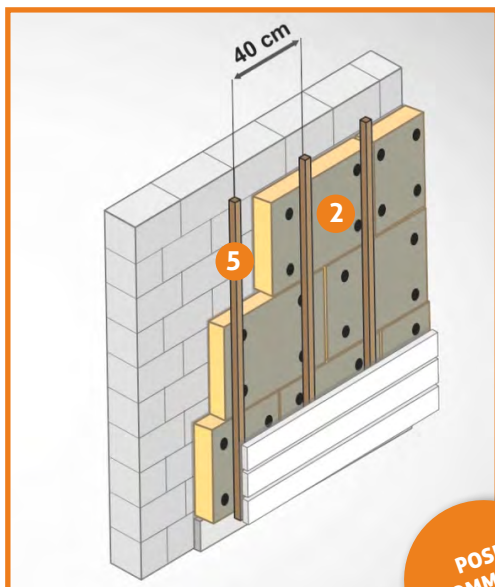
Vis Inox
ACSS250
ACSS500

MAISON BARDAGES

FORTEX®



Types de pose bardages



AVEC CHEVILLES
SUR ISOLATION RIGIDE

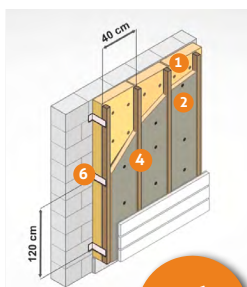
POSE
RECOMMANDÉE

- 1 isolation murale semi-rigide
(ex. laine de verre, laine de bois, laine de roche...)
- 2 panneau isolation rigide
(exemple: polystyrène extrudé)
- 3 membrane pare-pluie
- 4 chevrons
- 5 tasseaux 37/40 mm
- 6 équerres réglables

! IMPORTANT !

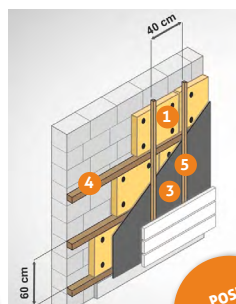
INSTALLATION FORTEX TOUJOURS
SUR SURFACE PLEINE
(TYPE MAÇONNERIE, BÉTON OU BOIS) ,
ISOLÉE OU NON-ISOLÉE

POUR ASSURER LA LAME D'AIR
PRÉCONISÉE (27MM POUR TEINTES CLAIRS
OU 37MM POUR TEINTES FONCÉES),
FAIT ATTENTION AU GONFLEMENT DE
L'ISOLANT MINCE ENTRE LES TASSEUX
(CE QUI PEUT RÉDUIRE L'ÉPAISSEUR
DE LA LAME D'AIR)



POSE
ALTERNATIVE

AVEC ÉQUERRES RÉGLABLES
ATTENTION: POSEZ LES ÉQUERRES
DES DEUX CÔTÉS DES CHEVRONS

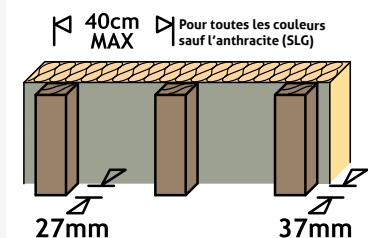


POSE
ALTERNATIVE

SUR OSSATURE CHEVRONS
ATTENTION ISOLATION INTERROMPU

ATTENTION:
COULEUR
Anthracite (SLG)

ENTRE-AXE
30 CM



!!! IMPORTANT : ÉPAISSEUR TASSEUX 37/40MM MINIMUM!!!

pour les couleurs foncées. Pour les teintes claires
(BLANC / CREME / GRIS CIMENT / DUNE / BRUME):
épaisseur tasseaux 27mm minimum

PROJET HORS GARANTIE SI NON RESPECT
DE L'ÉPAISSEUR MINIMUM ET DE
L'ENTRE-AXE MAXIMUM

Ventilation



**LA LAME D'AIR DOIT ÊTRE IMPÉRATIVEMENT VENTILÉE
PAR DES GRILLES ADAPTÉES**
N'OUBLIEZ PAS L'AÉRATION DES BAIES ET DES FENÊTRES



Profil de départ ventilé
25mm
pour couleurs claires



Profil de départ ventilé
35mm
pour couleurs claires



Set d'arrêt ventilé
25mm pour
couleurs claires
+ couvertine

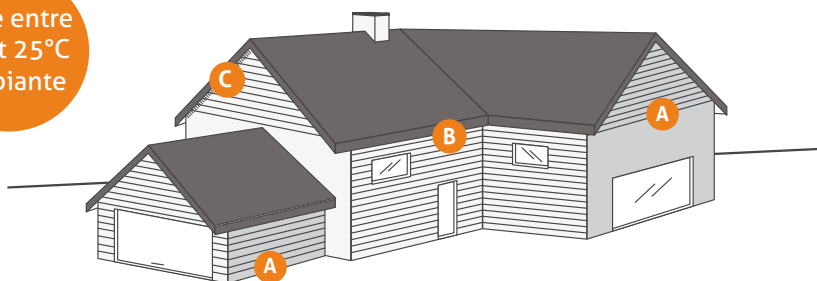


Set d'arrêt ventilé
35mm pour
couleurs foncées
+ couvertine

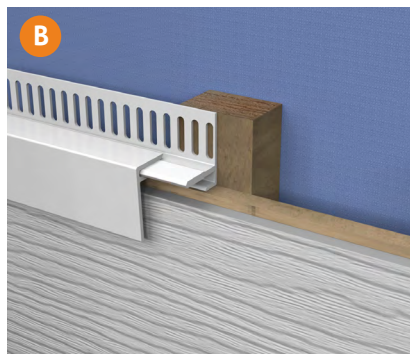
**! PROJET HORS GARANTIE SI NON
RESPECT DE LA VENTILATION !**

**UNE BONNE VENTILATION =
aération basse + aération haute**

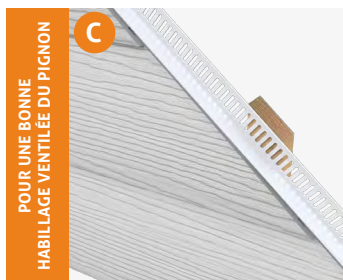
Pose entre
5° et 25°C
ambiante



PIED DE LA FAÇADE
Commencez à 20cm du sol



HAUT DE LA FAÇADE



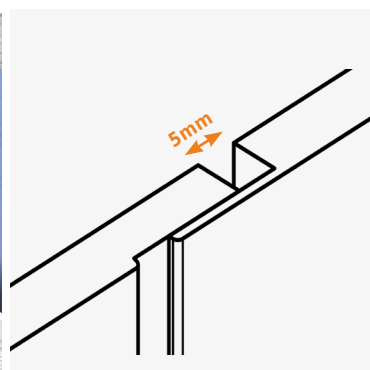
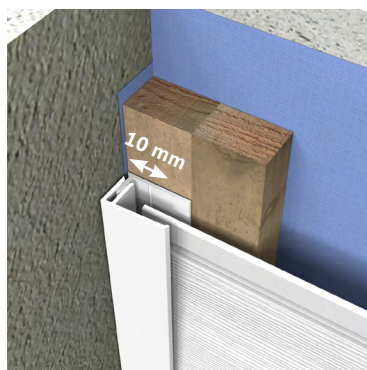
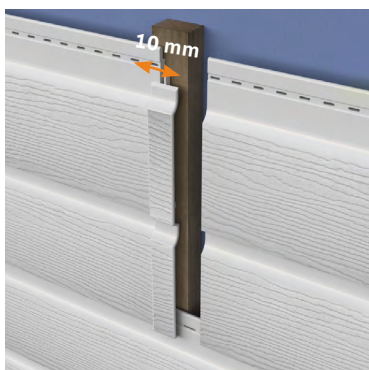
POUR UNE BONNE
HABILLAGE VENTILÉE DU PIGNON

POSEZ D'ABORD LA PARTIE MÂLE



**CLIPSEZ LA PARTIE FEMELLE
(COUVERTINE) SUR LA PARTIE MÂLE**

Dilatation et fixation



RACCORD Fortex Pro
PAR UNE PIÈCE JONCTION CLIPSABLE

POSITIONNEMENT EN PROFILS

RACCORD Fortex Clic 170
SANS PIÈCE JONCTION

JEU MINIMUM
ENTRE LES BOUTS DES 2 LAMES

10 mm

JEU MINIMUM

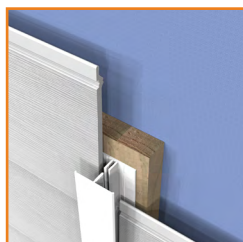
10 mm

JEU MINIMUM

5 mm



Utilisez toujours des vis à tête plate !



Pour une installation de plus de 10m de long, une rupture verticale est nécessaire (Profil H - FC315E3)



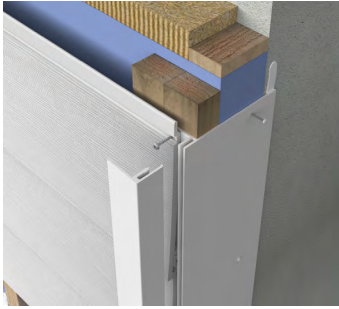
40 cm*

30 cm*
pour couleur Anthracite !

A

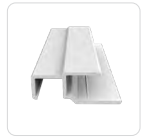
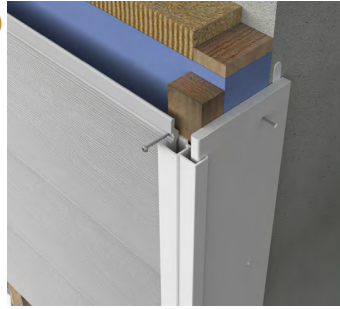
B

Retours



D

Profil Finition
latérale
(cache tasseaux et
isolation)



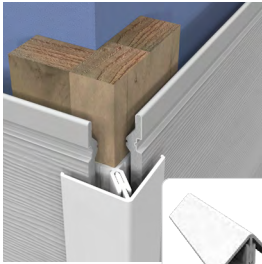
+



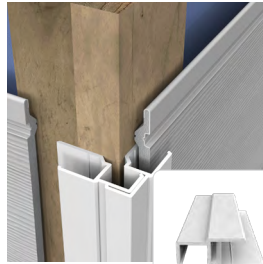
Profil Multifonction +
Planche plate

Angles + butées

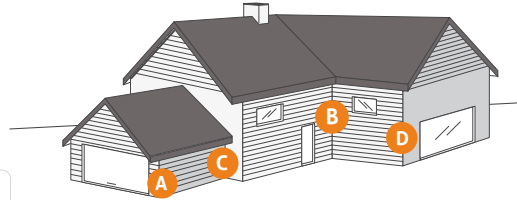
A Angle sortant - 2 possibilités



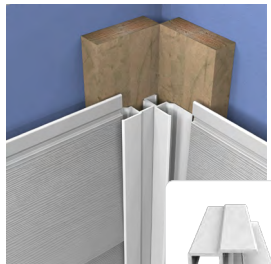
Angle
extérieur



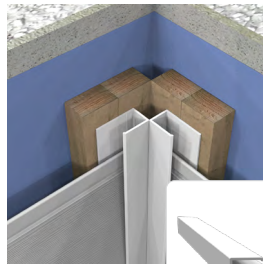
Profil
Multifonction



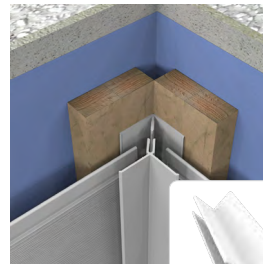
B Angle rentrant - 3 possibilités



Profil
Multifonction



Bordure "U"



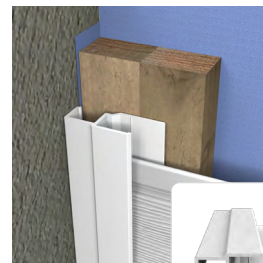
Angle
intérieur



C Angle butée - 3 possibilités



Bordure "U"
Clipsable



Profil
Multifonction



Bordure "U"

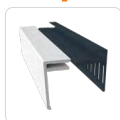


Finition - baie de fenêtres

FINITION LINTEAU

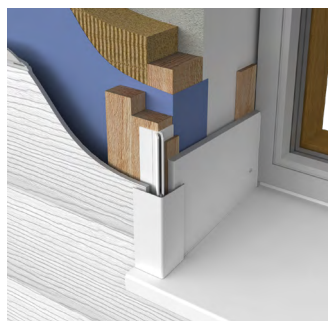


Planche Plate



Set d'arrêt ventilé

RETOUR DE FENÊTRE

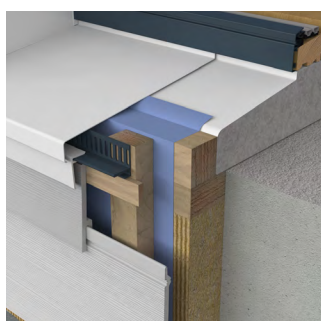


Angle extérieur



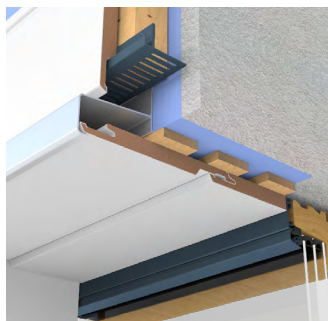
Planche Plate

FINITION APPUI DE FENÊTRE



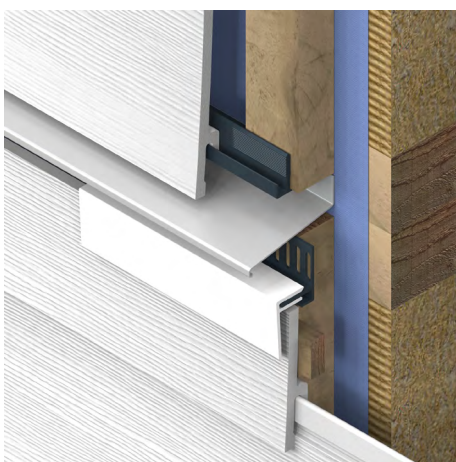
Set d'arrêt ventilé

FINITION LINTEAU OUVERTURE



Rejet d'eau

Rupture horizontale



Si vous avez une façade de plus de 6m de hauteur, une rupture horizontale doit être prévue pour faciliter la ventilation au-dessus et au-dessous de la rupture avec un rejet d'eau. (FCA3063)

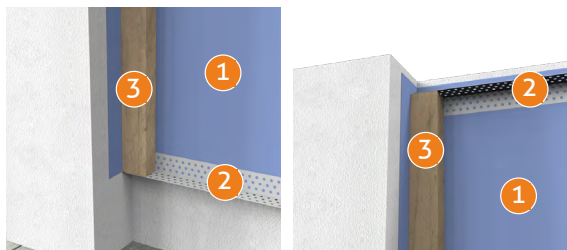


Set d'arrêt ventilé



Rejet d'eau

ATTENTION : MONTAGE DE DROITE À GAUCHE



Fixez l'écran pare-pluie **1** au mur.

Installez des profils antirongeurs **2** à 200mm du sol et en haut de l'installation

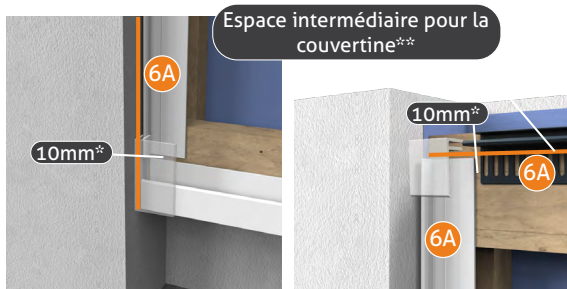
Fixez des liteaux verticaux **3** chaque 40cm.



Fixez également des liteaux horizontaux **4** sur les liteaux verticaux chaque 40cm. Utilisez des liteaux doubles en bas et en haut de l'installation.

Fixez le profil 'U' **5** comme profil de départ*. Percez des trous dia. 4mm chaque 100mm dans le profil pour faciliter le drainage d'eau.

Fixez les autres profils d'une seule pièce ou la partie mâle pour profils en deux pièces **6A**. Attendez encore pour découper les parties femelles.



* Respectez toujours un jeu de dilatation de 10mm aux bouts des profils.

** Prévoyez un espace intermédiaire pour permettre l'installation de la couverture des profils en 2 pièces.



Si vous utilisez la bordure 'U' simple **7** (pas clipsable) vous devrez découper une partie du profil de départ **5**.



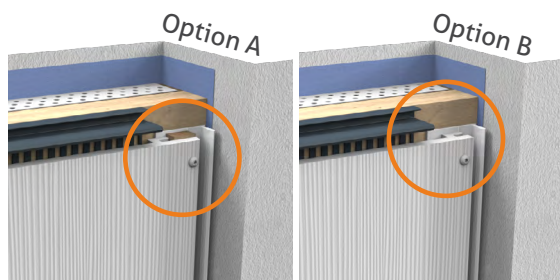
Installation avec bordure 'U' PRO clipsable.

Posez la première lame de bardage (8) dans le profil de départ (bordure 'U' simple (5)) et en dessus la partie mâle de la bordure 'U' clipsable (6A) et fixez au liteau de fixation.



Installation avec bordure 'U' PRO simple.

Posez la première lame de bardage (8) dans le profil de départ (bordure 'U' simple (5)) et également dans la bordure 'U' simple au côté (7) et fixez au liteau de fixation. Si la bordure 'U' simple est trop proche de la bordure 'U' de départ, augmentez de l'expansion à l'autre extrémité à 16mm

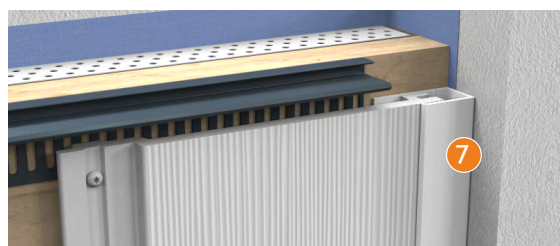


Option A

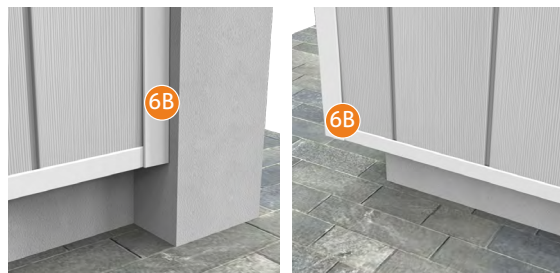
Posez un liteau supplémentaire derrière le crochet du bardage.

Option B

Découpez le bas de la lame et fixez à travers le crochet.



Si vous utilisez le bordure 'U' simple il ne faut pas fixer le bas de la première lame, car la lame est soutenue par le profil. (7)



Si vous avez installé toutes les lames, découpez les couvertines des profils en 2 pièces (6B) et clipsez-les.



freefoam

Profilés pour le Bâtiment

Les produits Freefoam

Depuis 1990, FREEFOAM Ltd s'est spécialisé dans l'extrusion des systèmes de bardages, des finitions de débords de toiture et des systèmes d'évacuation des eaux de pluie. Ses produits sont distribués partout en Europe.

Les usines Freefoam sont soumises en permanence à des contrôles de qualité indépendants, notamment ceux du CSTBat (Le Centre Scientifique et Technique

du Bâtiment). Avec FREEFOAM, vous avez la garantie d'avoir fait le bon choix!

En raison des contraintes techniques qu'impose l'impression couleur, certains coloris de cette brochure peuvent être légèrement différents des coloris réels.

Les garanties des bardages Freefoam

Une installation de clins FORTEX effectuée en conformité avec les termes de la garantie* bénéficie des garanties suivantes :

- Garantie de 10 ans contre la déformation, la fissuration et le fendage
- Garantie de 10 ans contre la décoloration pour les couleurs claires (Blanc, Crème, Dune, Gris ciment, Brume)
- Garantie de 5 ans contre la décoloration pour les autres couleurs de la gamme.

*Veuillez prendre connaissance des termes et conditions de la garantie en consultant notre site web www.freefoam.fr



www.freefoam.fr

Conseils techniques 05 82 84 06 04



 **freefoam**
Profils pour le bâtiment