

## DELTA<sup>®</sup>-SPARXX

Pare-vapeur réaction au feu Euroclasse B / M1.



Limite le risque de départ de feu et sa propagation.  
Valeur  $S_d$  env. 100 mètres (DTU 31.2).  
Convient aux bardages intérieurs à claire-voie.



# DELTA®-SPARXX

Le 1<sup>er</sup> pare-vapeur classé Euroclasse B (M1).

## ■ Pourquoi un pare-vapeur non-inflammable ?

Le pare-vapeur DELTA®-SPARXX réduit le risque de départ de feu dans les vides techniques dû à un dysfonctionnement électrique ou une malveillance.

## ■ Quelles constructions sont visées ?

Spéciquement conçu pour les établissements recevant du public (hôpitaux, établissements scolaires, complexes sportifs...), lorsqu'un pare-vapeur de classement au feu Euroclasse B / M1 est requis dans les pièces du marché.

DELTA®-SPARXX est également adapté à une pose dans les habitations privées collectives ou individuelles, maçonnées (combles aménagés) ou à ossature bois (combles et façades).

## ■ Surface noire non imprimée

Idéal pour réaliser la couche d'étanchéité à l'air des parements intérieurs à claire-voie, en complément de l'adhésif noir DELTA®-MULTI-BAND BLACK, sans nuire à leur esthétique.

## ■ Valeur S<sub>d</sub> d'environ 100 mètres

Une valeur S<sub>d</sub> supérieure à 90 mètres est adaptée à une pose sur murs avec ou sans lame d'air ventilée (DTU 31.2, CPT 3560).

## ■ Normes et réglementations

Conforme au DTU 31.2 (constructions à ossature bois).

Conforme au Cahier de Prescriptions Techniques du CSTB 3560\_V2 (isolation thermique des combles).

Conforme à la Réglementation Thermique 2012 (constructions neuves).

Conforme à la Réglementation Thermique 2007 (rénovation).



L'essentiel en bref :	
<b>Application</b>	Réalisation de la couche d'étanchéité à l'air de constructions isolées.
<b>Matériau</b>	Armature en polypropylène à deux enductions en polyéthylène.
<b>Réaction au feu</b>	Classification européenne Euroclasse B-s1, d0 Classification française M1
<b>Valeur S<sub>d</sub></b>	env. 100 m
<b>Perméance</b>	env. 0,001 g/m <sup>2</sup> · h · mmHg soit env. 2,0 · 10 <sup>-12</sup> kg/m <sup>2</sup> · s · Pa
<b>Valeur μ</b>	env. 500.000
<b>Masse surfacique</b>	env. 210 g/m <sup>2</sup>
<b>Épaisseur</b>	env. 0,2 mm
<b>Conductivité thermique</b>	env. 0,17 W/(m · K)
<b>Résistance à la rupture</b>	env. 220/200 N/5 cm (EN 12311-1)
<b>Résistance à la déchirure au clou</b>	env. 80/65 N (EN 12310)
<b>Émissions dans l'air intérieur</b>	A+
<b>Résistance aux T°C</b>	- 30 °C à + 80 °C
<b>Poids du rouleau</b>	env. 16 kg
<b>Dimension du rouleaux</b>	50 m x 1,50 m

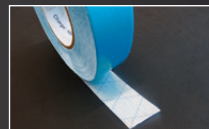
## Accessoires associés



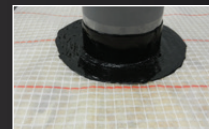
**DELTA®-MULTI-BAND M60 BLACK**  
Ruban adhésif armé noir pour conserver l'esthétique des bardages intérieurs à claire-voie.



**DELTA®-TIXX**  
Colle cartouche pour collage des jonctions latérales.  
Rendement : env. 7 m par cartouche.



**DELTA®-DUO-TAPE 38**  
Ruban adhésif double-face de maintien provisoire et positionnement du pare-vapeur.  
Dimensions : 50 m x 38 mm.



**DELTA®-FLEXX-BAND FG 80**  
Bande adhésive extensible en caoutchouc-butyle pour l'étanchéité à l'air et à l'eau des points singuliers.